



**КОМИТЕТ ИМУЩЕСТВЕННЫХ ОТНОШЕНИЙ  
АДМИНИСТРАЦИИ ПЕРМСКОГО МУНИЦИПАЛЬНОГО ОКРУГА**

**РЕШЕНИЕ**

о размещении объектов № 1013

Пермский край  
Пермский округ

19.04.2024

Комитет имущественных отношений администрации Пермского муниципального округа разрешает Акционерному обществу «Газпром газораспределение Пермь» (ИНН 5902183841, ОГРН 1025900512670, почтовый адрес: 614000, г. Пермь, ул. Петропавловская, 43)

размещение объекта «Газопровод-ввод до границы земельного участка по адресу: ул Овражная 3, Бершеть с» (газопровод давлением до 1.2 Мпа, для размещения которого не требуется разрешения на строительство)

на землях государственная собственность на которые не разграничена

на срок 1 год

Местоположение Пермский край, Пермский м.о., с. Бершеть

Приложение: схема предполагаемых к использованию земель или части земельного участка.

Особые условия использования:

- 1) При размещении газопровода учесть параметры ширины проезда улично-дорожной сети, во избежание сужения полосы отвода дороги.
- 2) При условии получения разрешения на производство земляных работ.

Заместитель председателя комитета



М.В. Королева

(подпись, печать)

# Схема предполагаемых к использованию земель или части земельного участка

Объект: "Газопровод-ввод до границы земельного участка по адресу: ул Овражная 3, Бершеть с"

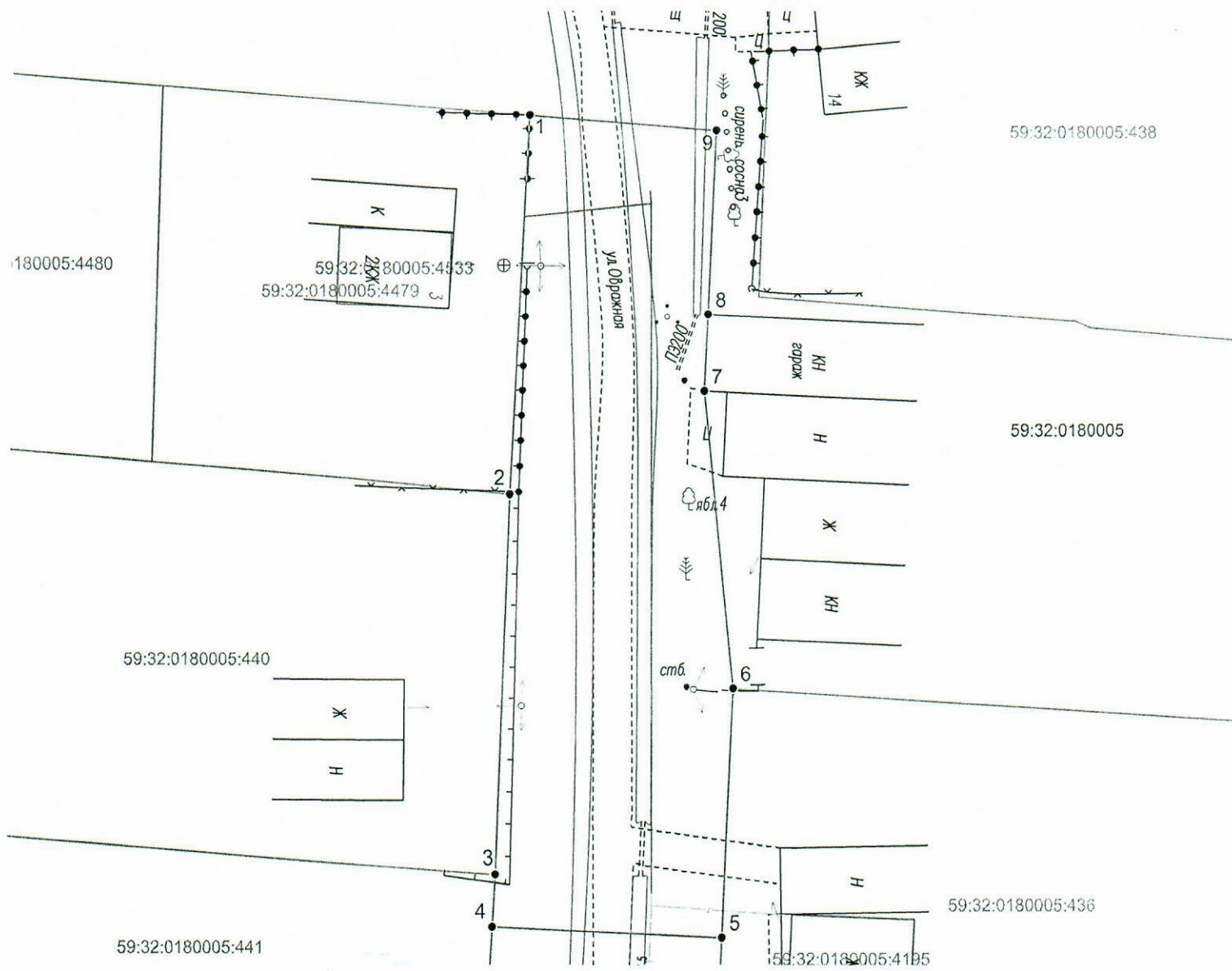
Местоположение: Пермский край, Пермский м.о., с. Бершеть

Площадь земель или части земельного участка, кв.м.: 1089

Категория земель: земли населённых пунктов

Вид разрешенного использования земельного участка: отсутствует

Обозначение характерных точек границ №	Координаты (МСК -59)		Обозначение характерных точек границ №	Координаты (МСК -59)		Обозначение характерных точек границ №	Координаты (МСК -59)	
	X	Y		X	Y		X	Y
ЗУ1								
1	488079.83	2239629.57	4	488015.72	2239626.59	7	488057.86	2239643.82
2	488049.73	2239627.95	5	488014.87	2239645.31	8	488064.09	2239644.11
3	488019.77	2239626.83	6	488034.43	2239646.19	1	488079.83	2239629.57



Масштаб 1:500

**Условные обозначения:**

- граница предполагаемых к использованию земель или части земельного участка
- граница земельного участка ранее учтенного в ЕГРН
- граница кадастрового квартала
- 59:32:0180005 - кадастровый номер квартала
- 59:32:0180005:4479 - кадастровый номер земельного участка в кадастровом квартале
- граница объекта капитального строительства
- проектируемый газопровод
- существующий газопровод

**Описание границ смежных землепользователей:**

от т.4 до т.5, от т.6 до т.1 - земли неразграниченной государственной (муниципальной) собственности;  
 от т.1 до т.2 - 59:32:0180005:4479;  
 от т.2 до т.3 - 59:32:0180005:440;  
 от т.3 до т.4 - 59:32:0180005:441;  
 от т.5 до т.6 - 59:32:0180005:436.

Заявитель

(подпись, расшифровка подписи)  
 МП  
 (для юридических лиц и ИП)

Косачев О.В., по доверенности  
 № 2060 от 08.12.2023

Верно